



Fiche technique (Version Light)

CONTACT RÉGIE

Chloé Marcel : 06 66 30 96 31

Stéphane Leandri : 06 14 15 58 15

Liste set up scene (fourni)

- Set Batterie vintage fourni

- Set Percus :

Le musicien est équipé d'un micro casque HF en XLR

Plateau

Profondeur : 3,5m minimum

Ouverture : 5m minimum

Hauteur sous grill : 3 m minimum

Personnel de la salle

1 régisseur (son & lumière)

Temps de montage

1 service de 3 heures

Equipements scène

- 1 pendrillon à l'italienne fond jardin

- 1 fond de scène noir

- Ecran de projection (voir vidéo projection)

Points d'alimentation :

1 Alimentation Direct pour sampler (à cour)

1 machine à fumée et Par à Led (à jardin)

Sonorisation

1 console de mixage minimum 6/8 voies + Equaliseur, Compresseur, reverberation.

Selon taille salle (jauge de plus de 400) pour reprise batterie :

Kit micro batterie avec câbles

2 retours de scène minimum avec circuit séparé

2 boîtes de direct : sampler, guitare électro-acoustique

Entrée console Stéréo Jack 6,35 pour carte son.

Vidéo projection (peut être fourni)

Vidéo projecteur en DLP minimum

Ecran de projection en 4:3 minimum Largeur 330 x hauteur 250

Ecran en fond de scène

Diffusion

Adaptée à la salle de spectacle

Lumière:

11 lignes sur gradateur

+ Arrivée DMX sur scène (Machine à fumer, Par à Led à Jardin,+ 1 ligne DMX à cour et

1 ligne DMX à jardin)

+ Eclairage salle sur console

3 PC 1kw contres

2 PC 1kw latéral

3 PC 1kw face

5 PAR64 CP60

1 PAR64 CP62

2 lignes sols (1 jardin, 1 cour)

Filtres :

PC: 3*152 , 3*147

PAR: 3*151, 2*195, 1*106

Divers

Loges confortables avec miroirs + catering (boissons, gâteaux...)

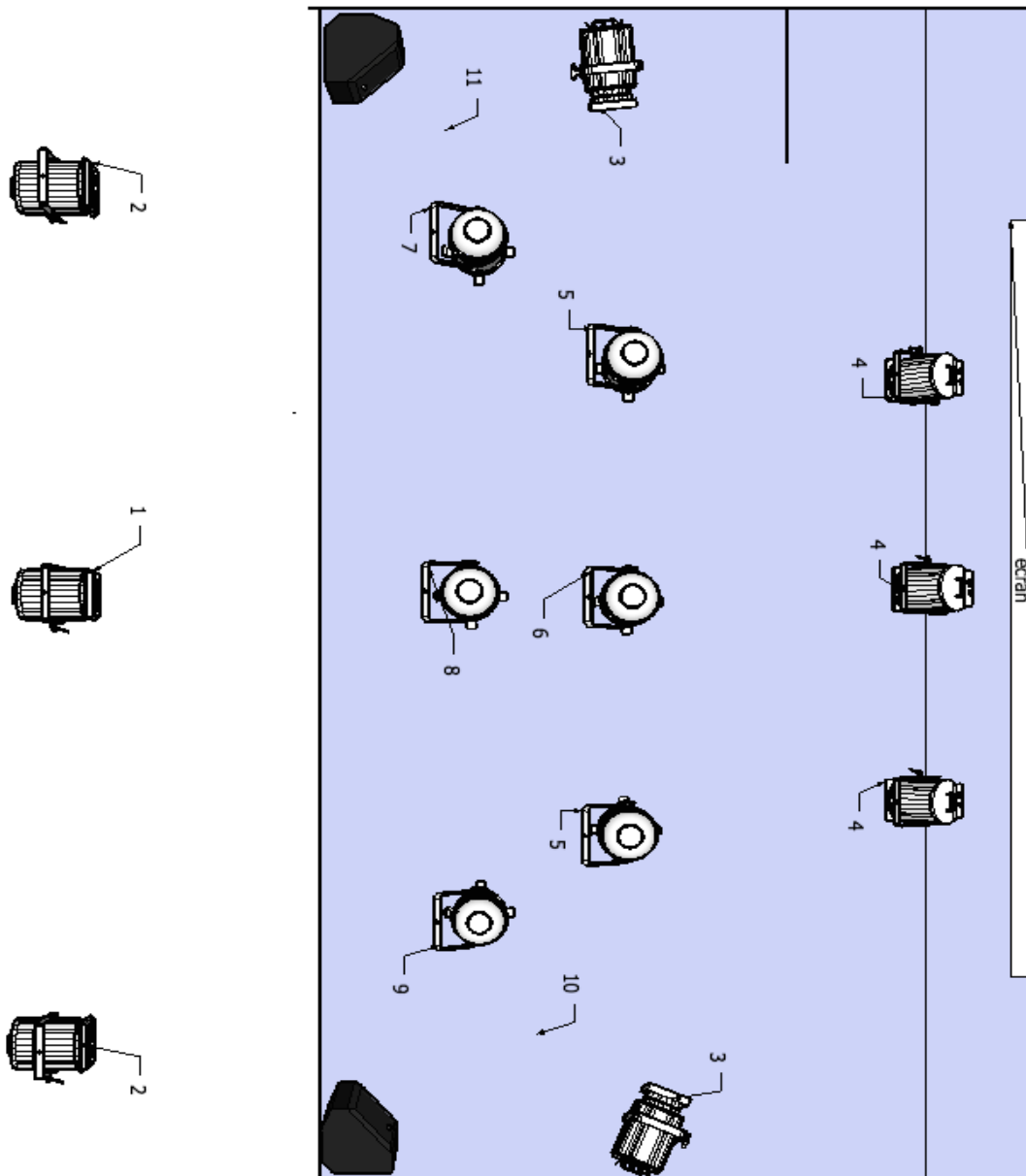


CONTACT RÉGIE :

Chloé Marcel : 06 66 30 96 31

Stéphane Leandri : 06 14 15 58 15

Plan feu



Détails des lignes

Lignes	Projecteurs	Gelats
1	PC	201
2	PC	201
3	Lateral PC	151
4	Contres PC	147
5	Couple PAR64 CP60	195
6	PAR64 CP62	106
7	PAR64 CP60	151
8	PAR64 CP60	151
9	PAR64 CP60	151
10	Ligne sol avant scene cour	
11	Ligne sol avant scene jar	